



# 便携式电源产品手册

*PRODUCT MANUAL*

# CONTENTS

1



公司简介

COMPANY INTRODUCTION

2



产品亮点

PRODUCT FEATURES

3



产品目录

SPECIFICATIONS



# 01

## 公司简介

COMPANY  
INTRODUCTION

“

# 打造更安全 更轻便的便携式电源

FARASIONTECH Co.,Ltd



**孚能科技**(孚尚科技母公司)

**便携电源标准起草单位**

全球清洁能源可持续发展的先行者

**NO.1**

2017-2022连续六年  
位居国内软包动力电池装机量榜首

**孚能中国**

- ▶ 国内产品开发
- ▶ 服务国内外客户
- ▶ 保持量产产品在业内领先

**NO.3**

蝉联多年全球  
软包动力电池装机量前三

**孚能美国**

- ▶ 前沿技术研发
- ▶ 为国内提供技术支持
- ▶ 储备下一代动力电池技术优势

**孚能欧洲**

- ▶ 全球整车产品技术开发
- ▶ 配套欧洲客户
- ▶ 保障国际项目

## 领先的研发实力

拥有20多年研发生产经验,千余人研发团队,群英荟萃;掌握数十项自主研发的全产业链核心技术,拥有专利数百项

固态锂离子电池技术

电池功率调节技术

提高散热效率的电池模组技术

堆叠多个电芯的连接技术

车辆动力电池低温续航技术

锂源材料及其稳定技术

高容量正极材料表面包覆技术

电芯装配技术

电池测试技术

电池材料直接回收技术

400Wh/kg高能量密度动力电池电芯技术

高倍率插电混合动力电池技术提高

电池能量密度的泄压装置技术

400Wh/kg高能量密度动力电池电芯技术

软包电芯电池热失控安全技术

提高电池包安全性能的防爆阀技术

高能量密度纯电动车用锂离子动力电池快充技术

\*以上仅列举了部分核心技术专利

## 领先的产品优势

六大领先优势诠释软包风范,多品类产研能力,应用场景广阔



## 赣州孚尚科技有限公司 (储能系统制造技术先行者)

2021年9月成立,公司背靠母公司孚能科技雄厚的新能源技术沉淀,专注于乘用车、电摩、便携式电源、户用储能、无人机研发生产销售及相关运营维护服务,致力于打造集“研、产、供、销、维”为一体的锂电生活综合服务平台。

愿 景 | 成为新能源锂电出行和家居服务的生态引领者

使 命 | 创新储电科技,为新能源产业赋能,提供紧急及户外用电解决方案

价 值 观 | 创新有孚,持续共赢





# 02

## 产品亮点

PRODUCT FEATURES



## 车规级用电安全, 安全不止一面

全方位保障用电安全, 无惧缺电困扰

### 产品认证

获得众多国际安全认证, 为产品安全保驾护航



欧盟CE认证



美国FCC认证



北美ETL认证



日本PSE认证



国际IEC CB认证



澳洲RCM认证

RoHS

欧盟RoHS认证



### 智能BMS

车规级智能BMS系统  
行业领先

### 热失控

热失控触发后  
24小时无明火

### 针刺

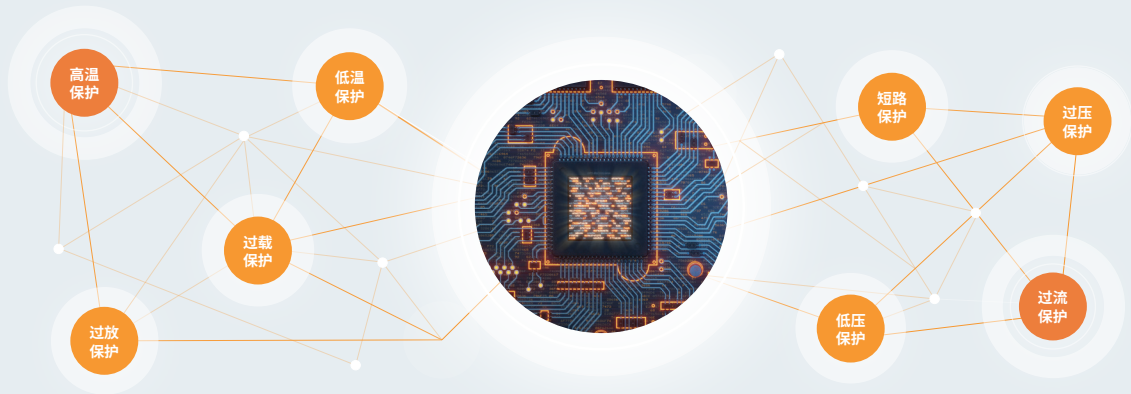
电芯可通过100%  
SOC针刺测试

### 车规级电芯

电芯同时应用于  
全球豪华汽车品牌

# 车规级智能BMS系统, 八重安全防护

一体集成的无线智能AI功能BMS, 通过导入特征内阻参数测量技术以及电池安全自适应模型, 实时计算并调整电池安全边界, 确保电池系统充放电使用安全



## 加量不加重

速孚户外电源2572Wh容量的重量是17.05Kg  
友商2048Wh容量的重量是28.1Kg



👑 17.05Kg

2572Wh

VS

容量更大  
重量更轻



友商品牌

28.1Kg

2048Wh

## 加量不加大

速孚户外电源2572Wh容量的体积是0.022m<sup>3</sup>  
友商2048Wh容量的体积是0.045m<sup>3</sup>



👑 0.022m<sup>3</sup>

380\*220\*260mm

2572Wh

VS

容量更大  
体积更小



友商品牌

0.045m<sup>3</sup>  
420\*280\*386mm

2048Wh

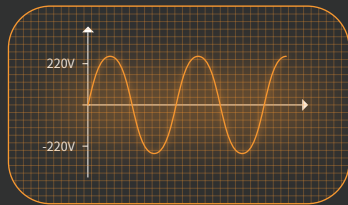
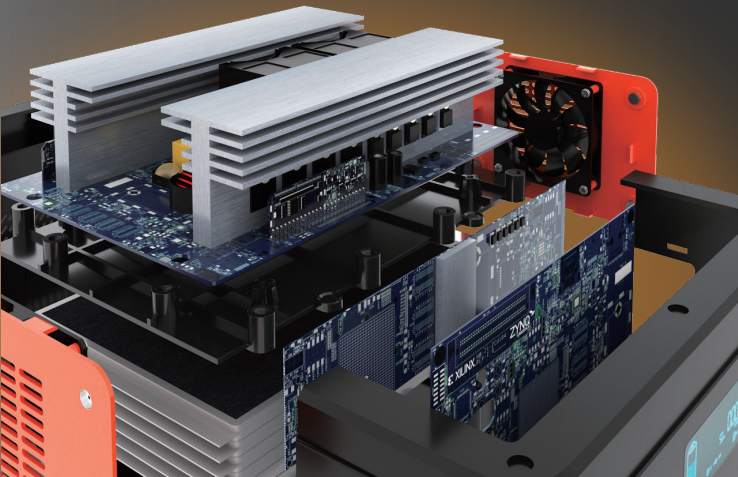
安全有保障,更无惧严寒酷暑



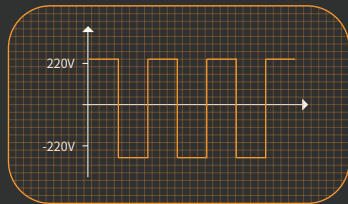
速孚 / 零下20°C - 45°C

## 纯正弦波输出, 安全稳定, 不伤电器电池

采用纯正弦波输出, 波形与市电相同, 供电高效稳定, 保护设备电路环境, 有效防止设备损伤



✓ 纯正弦波电流

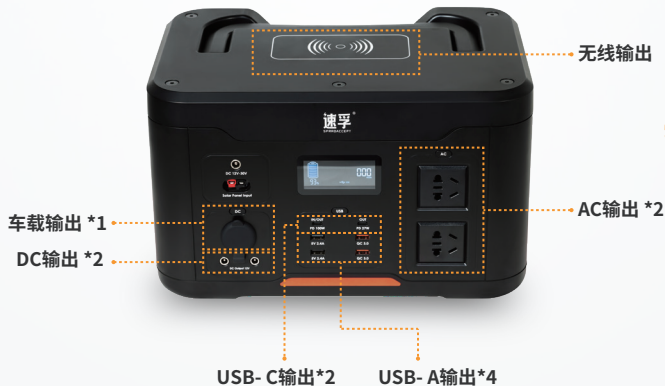


✗ 修正波电流

## 应用场景广泛, 随时随地解决用电问题



## 支持多设备同时充电 告别排队



## 充电灵活 时刻满电



不同的充电方式,一切都刚刚好,安全才有保障





# 03

## 产品目录

### PRODUCT SPECIFICATIONS



速孚 800P 840Wh 1000W



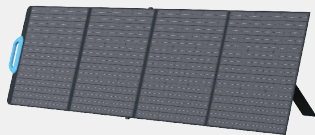
速孚 1360E 1361Wh 1000W



速孚 1360P 1361Wh 1200W



速孚 2500E 2572Wh 2200W



速孚 SP120/200

更多新品  
敬请期待

速孚 800P

840Wh 1000W

- 94V-0级防火外壳, 防摔耐磨
- 支持太阳能充、市电充、车充三种充电方式, 充电模式灵活机动选择
- 双向逆变快充, 1.5小时满电; 内置EPS
- 4种接口, 9个输出端口, 多设备同时用
- 使用温度: 充电-10°C至40°C, 放电-20°C至45°C



## 不同设备充电次数



iphone

充电约48次



投影仪 (90W)

供电约8小时



笔记本电脑 (60Wh)

充电约13次



车载冰箱 (60W)

供电约12小时



电水壶 (800W)

供电约54分钟



电饭煲 (500W)

供电约85分钟



电风扇 (50W)

供电约15小时



无人机 (43.6Wh)

充电约17次

\*以上数据来自速孚实验室测算, 因测试环境不同, 数据略有差异, 具体以实际情况为准。

速孚 1360E 1361Wh 1000W

- 94V-0级防火外壳, 防摔耐磨
- 支持太阳能充、市电充(搭配适配器)、车充、Type充, 充电模式灵活机动选择
- 4种接口, 11个输出端口, 多设备同时用, 支持PD100W双向快充及无线充电输出
- 使用温度: 充电-10°C至40°C, 放电-20°C至45°C



## 不同设备充电次数

 iphone 充电约78次	 投影仪 (90W) 供电约13小时	 笔记本电脑 (60Wh) 充电约19次	 车载冰箱 (60W) 供电约19小时	 电水壶 (800W) 供电约90分钟	 电饭煲 (500W) 供电约2.3分钟	 电风扇 (50W) 供电约23小时	 无人机 (43.6Wh) 充电约27次
---	---	---	--	---	---	---	---

\*以上数据来自速孚实验室测算, 因测试环境不同, 数据略有差异, 具体以实际情况为准。

速孚 1360P 1361Wh 1200W

- 94V-0级防火外壳, 防摔耐磨
- 支持太阳能充、市电充、车充, 充电模式灵活机动选择, 市电最快1.5-2小时充满
- 4种接口, 9个输出端口, 多设备同时用, 支持PD100W输出及无线充电输出
- 使用温度: 充电-10°C至40°C, 放电-20°C至45°C



## 不同设备充电次数

 iphone 充电约78次	 投影仪 (90W) 供电约13小时	 笔记本电脑 (60Wh) 充电约19次	 车载冰箱 (60W) 供电约19小时	 电水壶 (800W) 供电约90分钟	 电饭煲 (500W) 供电约2.3分钟	 电风扇 (50W) 供电约23小时	 无人机 (43.6Wh) 充电约27次
---	---	---	--	---	---	---	---

\*以上数据来自速孚实验室测算, 因测试环境不同, 数据略有差异, 具体以实际情况为准。

速孚 2500E

2572Wh 2200W

- 94V-0级防火外壳, 防摔耐磨
- 支持太阳能充、市电充 (搭配适配器)、AC/PV充电输入口三种充电方式, 充电模式灵活机动选择
- 4种接口, 11个输出端口, 多设备同时用
- 使用温度: 充电-10°C至40°C, 放电-20°C至45°C



## 不同设备充电次数

							
iphone	投影仪 (90W)	笔记本电脑 (60Wh)	车载冰箱 (60W)	电水壶 (800W)	电饭煲 (500W)	电风扇 (50W)	无人机 (43.6Wh)
充电约148次	供电约24.3小时	充电约37次	供电约36.4小时	供电约2.7小时	供电约4.4小时	供电约43.7小时	充电约50次

\*以上数据来自速孚实验室测算, 因测试环境不同, 数据略有差异, 具体以实际情况为准。

# 基础参数

	速孚800P	速孚1360E	速孚1360P	速孚2500E
<b>参数配置</b>				
电池类型	锂电池	锂电池	锂电池	锂电池
电池电量	840Wh	1361Wh	1361Wh	2572Wh
LED灯	\	\	\	三档+SOS
机身重量	9kg	11.2kg	11.2kg	17.05kg
逆变器类型	纯正弦波	纯正弦波	纯正弦波	纯正弦波
外壳材料	ABC+PC	ABC+PC	ABC+PC	ABC+PC
机身尺寸	340*235*206mm	340*235*206mm	340*235*206mm	380*220*260mm
<b>充电方式/4种</b>				
太阳能板	400W Max	220W Max	400W Max	2*400W Max
市电墙充	600W (双向逆变)	220W	800W (双向逆变)	2*330W
USB-C	\	PD100W	\	\
车充	120W	120W	120W	120W 240W Max
<b>输出方式/6种</b>				
交流电	100V~120V: 3*AC 1000W(Total) 220V~240V: 2*AC 1000W(Total)	100V~120V: 3*AC 1000W(Total) 220V~240V: 2*AC 1000W(Total)	100V~120V: 3*AC 1200W(Total) 220V~240V: 2*AC 1200W(Total)	100V~120V: 4*AC 2000W(Total) 220V~240V: 2*AC 2200W(Total)
直流电	\	2*DC12V 5A	\	2*DC12V 3A
车载点烟器	12V 10A	12V 10A	12V 10A	12V 10A
USB-C	2*PD100W	PD100W, PD27W	2*PD100W	2*PD100W
USB-A	2*QC3.0 18W,2*5V 2.4A	2*QC3.0 18W, 2*5V 2.4A	2*QC3.0 18W, 2*5V 2.4A	2*QC3.0 18W, 2*5V 2.4A
无线充电	10W	10W	10W	\

## 基础参数

	SP120	SP200
峰值功率	120W	200W
面板	ETFE	ETFE
转化效率	Up to 23.4%	Up to 23.4%
最大工作电压	19.6V	20.5V
最大工作电流	6.1A	9.7A
开路电压	23.5V	24.6V
短路电流	6.7A	10.7A
工作温度	-20~70°C	-20~70°C
最佳工作温度	25°C	25°C
折叠数量	4	4
展开尺寸	1660*535*60MM	2297*540*60MM
折叠尺寸	520*580*95MM	680*635*100MM
净重	5.6KG	7.6KG





☎ (+86) 797-7329999

📱 宋先生:15905534434

✉ DBSONG@FARASIONTECH.COM

🌐 WWW.FARASIONTECH.COM